

# EPS Recuperadora de Materias Primas, C.A.



# **EPS Recuperadora de Materias Primas, C.A. (EPS Remapca)**

## **Marco Normativo Institucional**

Empresa de Producción Social Recuperadora de Materias Primas, C.A. (EPS Remapca)

### **Misión**

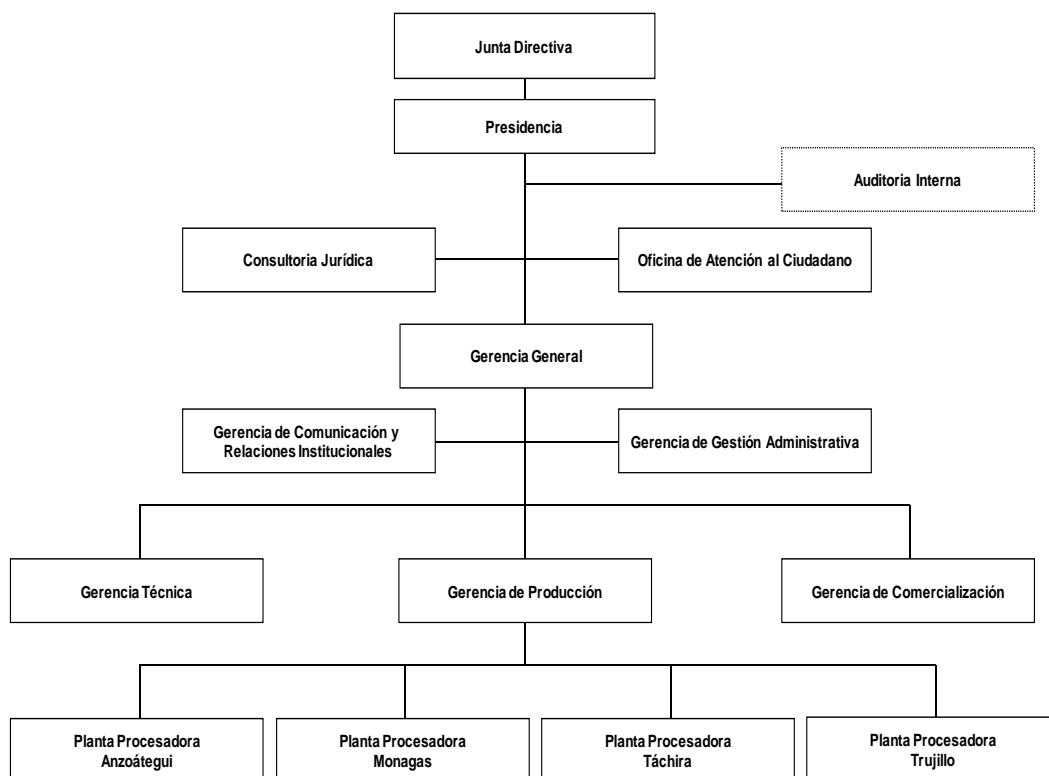
Asegurar el suministro de materias primas secundarias al sector transformador nacional, mediante la adquisición, recuperación, acopio y comercialización de los materiales reciclables generados sobre todo por los entes y empresas públicas, promoviendo el incremento de la calidad de vida y bienestar de la comunidad y su área de influencia, en armonía con el medio ambiente, aportando al país un valioso ahorro de energía y la preservación de las reservas del mineral ferroso y otros.

### **Competencias**

Recuperación, procesamiento y comercialización en el mercado interno venezolano, de todo tipo de desechos y materias primas reciclables, en los sectores doméstico, comercial e industrial a nivel nacional.

Efectuar estudios, proyectos y programas de asistencia técnica para las pequeñas y medianas industrias y en general, realizará todos los actos y negocios jurídicos lícitos que guarden relación con la misión descrita.

## Estructura Organizativa



## Líneas de Acción del Ejercicio Económico Financiero

La EPS Remapca durante el ejercicio fiscal 2011, adelantó su gestión institucional teniendo como líneas de acción las enmarcadas en el Plan de Desarrollo Económico y Social de la Nación 2007-2013, bajo la directriz del Modelo Productivo Socialista. En los objetivos y estrategias descritos a continuación estructurando la formación de las políticas institucionales y su visión.

## **Desarrollar el nuevo modelo productivo endógeno como base económica del Socialismo del Siglo XXI y alcanzar un crecimiento sostenido**

Esta premisa ofrece un marco conceptual que conforme; las prácticas idóneas que permite la sistematización y homogenización de los procesos de la Empresa que exige la gestión pública del Gobierno Bolivariano, para el desempeño institucional, de manera que se conjugan la eficiencia y eficacia permitiendo garantizar la calidad de los productos que se ofrecen. En consecuencia el objetivo se centra en fortalecer los niveles: de asesoría y apoyo y operativo en materia de dotación de maquinarias y equipos, así como de personal calificado, respectivamente para la mejora continua del desempeño institucional.

Fortalecer los mecanismos de creación y desarrollo de EPS y de redes de la economía Social mediante el fomento y estímulo del Desarrollo Endógeno en zonas de mayor depresión económica, utilizando parte de los recursos financieros para contribuir con el desarrollo socio comunitario de estas zonas; destinando parte de los productos al apalancamiento del desarrollo socio productivo de las mismas. Por ende su objetivo se basa en disminuir el alto volumen de materiales usados y desechados por los sectores industriales, comerciales y de la comunidad, así como establecer y promover las prácticas adecuadas de reciclable de desechos para la protección de la salud y del medio ambiente y cumplir con las medidas sanitarias y saneamiento que establezca la Ley de conformidad con los tratados y convenios respectivos.

### **Consolidar el carácter endógeno de la economía**

Política diseñada para fortalecer y consolidar la economía productiva y social con las comunidades y las empresas que requieren estas materias primas; y al mismo tiempo se apoyo y asesoro la integración y la participación protagónica de las mismas en los procesos productivos regionales y particulares. Por ende su objetivo se centra en mejorar la calidad de vida de la comunidad que tiene como sustento; los desechos que generan los procesos productivos, propiciando el desarrollo endógeno de las zonas donde se ubican las plantas procesadoras, lo que se traduce en la promoción y creación de nuevas empresa productivas y organizaciones asociativas tipo cooperativas.

## Logros de Gestión

La EPS Remapca para el Proyecto Arranque y Construcción de la Empresa de Producción Social Recuperadora de Materias Primas C.A. (Remapca), ha obtenido los avances establecidos en las metas de las acciones específicas del Plan Operativo Institucional. Detallados la página a continuación:

### Avance de las Obras Civiles en Soledad, Municipio Independencia, Estado Anzoátegui

**Cuadro I**

Descripción	% de avance	Descripción	% de avance
Estudio de impacto ambiental	100%	Viviendas	98%
Estudio de suelos	100%	Electricidad	80%
Movimiento de tierra	100%	Instalaciones de agua potable	100%
Obras provisionales / Baños	100%	Balanzas de los galpones red y data	95%
Cerca perimetral / Concertina	100%	Instalación de los detectores de radioactividad	98%
Caseta de vigilancia	100%	Suministro e instalación de equipo de oficinas, viviendas y detección y extinción de incendios (fijos y móviles)	98%
Caseta de observación / Romana	100%	Oficinas y Espacios de Servicios	100%
Tanque elevado	100%	Fachada	97%
Pozo / Caseta de servicios	90%	Instalaciones sanitarias	98%
Talleres	94%	Instalación del sistema de seguridad y vigilancia internas	70%
Galpones	86%	Aviso corpóreo	100%
Zona de oxicorte	100%	Drenajes pluviales	40%
Losa para prensa fija con cizalla	100%	Balanzas de galpones red y data	95%

Aceras y brocales	100%	Estacionamiento visitantes y gandolas	100%
Caseta plantas eléctricas	100%	Proyecto de reforestación	70%

Fuente: EPS Remapca - Gerencia Técnica-

El logro de esta acción comprende un total de 93,63% de Avance en las Obras.

### Avance de las Obras Civiles en Santa Bárbara, Municipio Santa Bárbara, Estado Monagas.

**Cuadro II**

Descripción	% de avance	Descripción	% de avance
Estudio de impacto ambiental	100%	Caseta plantas eléctricas	100%
Estudio de suelos	100%	Viviendas	96%
Movimiento de tierra	100%	Oficina y Espacios de Servicios	18%
Obras provisionales / Baños	100%	Electricidad	77%
Cerca perimetral / Concertina	58%	Instalaciones de agua potable	56%
Caseta de vigilancia	100%	Instalación de los detectores de radioactividad	80%
Caseta de observación / Romana	100%	Oficinas y Espacios de Servicios	18%
Pozo / Caseta de servicios	100%	Fachada	70%
Talleres	32%	Instalaciones sanitarias	100%
Galpones	23%	Instalación del sistema de seguridad y vigilancia internas	100%
Zona de oxicorte	15%	Aviso corpóreo	100%
Losa para prensa fija con cizalla	100%	Drenajes pluviales	80%
Aceras y brocales	87%	Proyecto de reforestación	64%

Fuente: EPS Remapca - Gerencia Técnica-

El logro de esta acción comprende un total de 52,53% de Avance en las Obras.

### **Avance de las Obras Civiles en La Fría, Municipio García de Hevia, Estado Táchira**

**Cuadro III**

<b>Descripción</b>	<b>% de avance</b>	<b>Descripción</b>	<b>% de avance</b>
Estudio de impacto ambiental	100%	Talleres	30%
Estudio de suelos	100%	Galpones	20%
Movimiento de tierra	100%	Zona de oxicorte	15%
Obras provisionales / Baños	100%	Oficina y Espacios de Servicios	18%
Cerca perimetral / Concertina	40%	Drenajes pluviales	50%

**Fuente:** EPS Remapca Gerencia Técnica-

El logro de esta acción comprende un total de 55,10% de Avance en las Obras

Finalmente como resultado de la Gestión de la Empresa durante el año y con el fin de afianzar el posicionamiento y promoción de la Institución inicio los procesos de: recolección, acopio, selección, intermediación y comercialización de Cinco Mil Novecientos Ochenta Toneladas Métricas (8699 TM) de materiales reciclables especialmente chatarra ferrosa, con lo cual se contribuyó con el saneamiento ambiental de las regiones aledañas a dicho material, el mejoramiento de la calidad de vida de las poblaciones circundantes y el suministro de material reciclable a las empresas transformadoras para el fortalecimiento de la Gran Misión Vivienda.

## **Recursos Transferidos**



Para el ejercicio fiscal 2011, el Ministerio del Poder Popular para las industrias Básicas y Minerías aprobó recursos a través de Gaceta Oficial N° 39.726 de fecha 02/08/2011 por la Cantidad de 3.389.000 para Gastos de Personal.

## Ingresos Devengados

Como parte de la fase inicial y pre operativa, se devengaron ingresos por la cantidad de Bs 12.432.934,79.

## Limitaciones

A continuación se describe brevemente algunas limitaciones de gestión presentadas durante el año:

- Carencia de Recursos Financieros para los gastos operativos y de inversión. Transferencia no oportuna e insuficiente de recursos para gastos de personal. No asignación de recursos para gastos de inversión.
- Incertidumbre en cuanto al ingreso de recursos por la vía del crédito adicional para cubrir gastos de inversión y de funcionamiento durante el ejercicio fiscal vigente.
- Falta de resolución Ministerial, de carácter obligatorio para los entes del Estado, en donde establezca que los materiales metálicos: ferrosos y no ferrosos y los no metálicos, desechados por el sector industrial sea otorgada o vendida a precios regulados a la EPS Remapca.
- Incumplimiento del cronograma de ejecución de las cooperativas contratadas. Demoras y paro de actividades por parte de los obreros pertenecientes a las nóminas de las empresas contratadas

## Líneas y Planes de Acción para el Año Siguiete

La EPS Remapca para el ejercicio fiscal del año 2012, tiene previsto la culminación del Proyecto General de la Empresa “Arranque y Construcción de la EPS Recuperadora de Materias Primas C. A.”

- Además continuará focalizando su gestión en tres grandes líneas políticas

- Apoyo de la nueva institucionalidad en la construcción del Socialismo del Siglo XXI.
- Incentivo al Desarrollo Endógeno, a través de programas aguas debajo en las comunidades.
- Desarrollo de la Economía Productiva del Estado y de la comunidad.

En razón de las políticas enunciadas, el plan de acción se centrará en lograr las siguientes metas:

- Concluir con la construcción, equipamiento y puesta en marcha de 3 plantas procesadoras, e iniciar la construcción de la cuarta planta.
- Cumplir con calidad y oportunidad todos los planes y programas sociales y educativos comprometidos.
- Obtener un impacto político, económico y social en las zonas de influencia de los Estados donde se construirán y operarán las plantas procesadoras (Bases de Procesos) para la recuperación, procesamiento y comercialización de material reciclable (metálico y no metálico).

Igualmente con el fin de lograr el posicionamiento de la Institución además de su promoción, y de avanzar en la curva de aprendizaje de la comercialización, se establecerán los siguientes objetivos:

- Establecer Convenios con Empresas públicas y privadas, que permitan a la EPS Remapca recibir y/o entregar material reciclable y/o materia prima secundaria, en las mejores condiciones de calidad, oportunidad, costo y/o complementariedad.
- Fijar un adecuado nivel de inventarios, así como lotes mínimos para cada uno de sus productos; con el fin de satisfacer las necesidades de la mayor cantidad posible de usuarios, sin perjudicar la estructura financiera de la Empresa.
- Ajustar los precios de cada uno de sus productos, en función de las características de sus usuarios, del impacto inflacionario sobre sus costos y de las mejoras de productividad que alcance la Empresa, para mantener una estructura de precios acorde con su realidad operativa y la de sus usuarios.
- Mantener una sana cartera de cuentas por cobrar, que no afecte la estructura financiera de la Empresa y tampoco la de sus usuarios.

Estos objetivos responden a los propósitos de la Empresa los cuales contempla:

- Garantizar el suministro de materias primas a la Industria Siderúrgica Nacional.
- Potenciar la administración eficiente de los materiales reciclables, especialmente los generados por las empresas y organismos públicos.
- Contribuir con el saneamiento ambiental y retorno de los recursos naturales no renovables al circuito productivo económico nacional, lo cual se materializa en el ahorro de las fuentes energéticas del país y en el abaratamiento de los costos de los insumos, circunstancias que inciden directamente en el aumento del superávit financiero y social.
- Propiciar fuentes productivas que permitirán el acceso a los medios de producción bajo el criterio socialista del siglo XXI a los sectores más desposeídos de la población.

## Proyectos

### Cuadro IV

Proyectos Ejecutados 2011

1. Código de Nueva Etapa	2. Denominación	3. Fecha de Inicio	4. Fecha de Culminación	5. Monto Total del Proyecto	6. Unidad de Medida	7. Fuente de Financiamiento	8. Entidad donde se Ejecuta	Resultado Físico 2011			Resultado Financiero 2011		
								9. Programado 2011	10. Ejecutado 2011	11. %	12. Programado 2011	13. Ejecutado 2011	14. %
107611	Arranque y Construcción de la EPS Recuperadora de Materias Primas, C. A.	30/06/06	31/12/11	239.221.559	Planta	Fonden	Anzoátegui, Monagas, Táchira y Trujillo	522	383	73	49.250.904	32.372.992	66
110471	Continuación (Fase II) del Proyecto Asistencia Técnica para la Formación del Capital Humano de la Empresa de Producción Social Recuperadora de Materias Primas (Remapca).	01/01/11	31/12/11	392.422	Trabajadores	Bandes	Anzoátegui, Monagas, Táchira y Trujillo	2	2	100	392.422	392.422	100

Fuente: EPS Remapca, noviembre 2011

### Cuadro V

Proyectos para el Año 2012

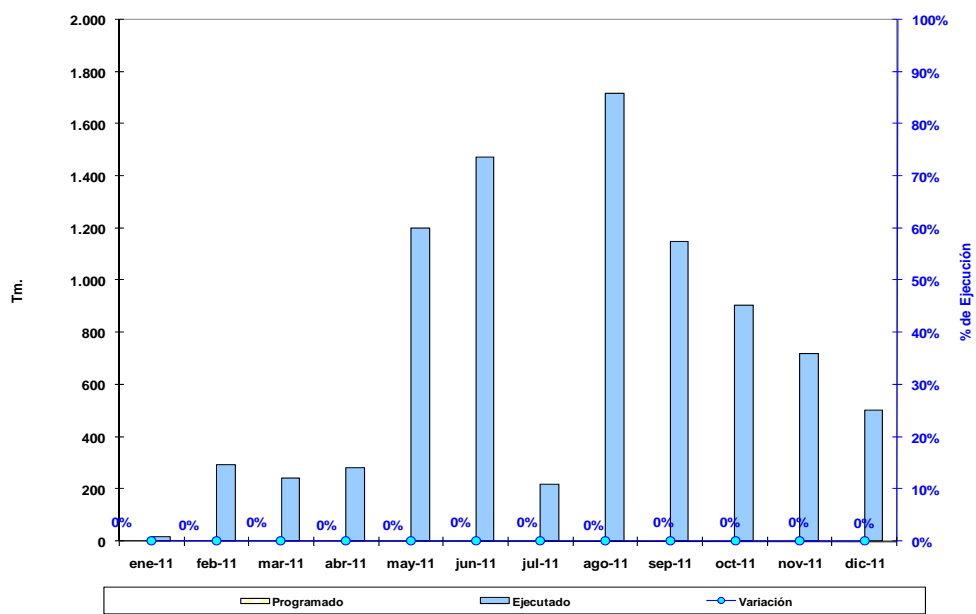
1. Código Nueva Etapa	2. Nombre del Proyecto	3. Meta Física		4. Monto en Bs.
		Cantidad	Unidad de Medida	
107611	Arranque y Construcción de la EPS Recuperadora de Materias Primas, C. A.	4	Planta	61.458.491

Fuente: EPS Remapca, noviembre 2011

## Resultados de Gestión

**Cuadro VI y Gráfico I**  
**Cuadro Estadístico Relativo a la Producción Consolidada en Tm.**  
**(2007 - 2011)**

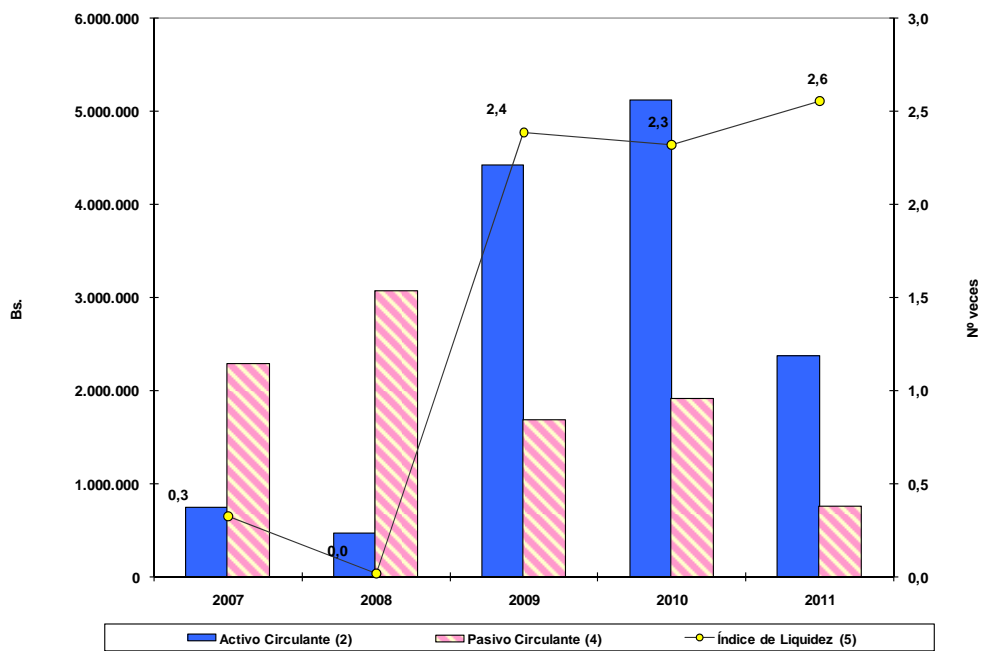
Años	Programación <sup>(2)</sup>	Ejecución <sup>(3)</sup>	% de Ejecución <sup>(4)</sup>
2007			0%
2008			0%
2009			0%
2010			0%
2011	0	8.699	0%
Ene-11		14	0%
Feb-11		291	0%
Mar-11		242	0%
Abr-11		279	0%
May-11		1.199	0%
Jun-11		1.472	0%
Jul-11		216	0%
Ago-11		1.718	0%
Sep-11		1.146	0%
Oct-11		903	0%
Nov-11		720	0%
Dic-11		500	0%



Fuente: EPS Remapca, noviembre 2011

**Cuadro VII y Gráfico II**  
**Cuadro Estadístico Relativo al Nivel de Liquidez en Bs.**  
**(2007 - 2011)**

Años	Activo Circulante <sup>(2)</sup>	Total Inventarios <sup>(3)</sup>	Pasivo Circulante <sup>(4)</sup>	Índice de Liquidez <sup>(5)</sup>
2007	741.002	0	2.285.067	0,3
2008	472.202	413.950	3.066.177	0,0
2009	4.426.346	413.950	1.683.035	2,4
2010	5.118.930	687.590	1.913.821	2,3
2011	2.372.357	466.270	747.263	2,6

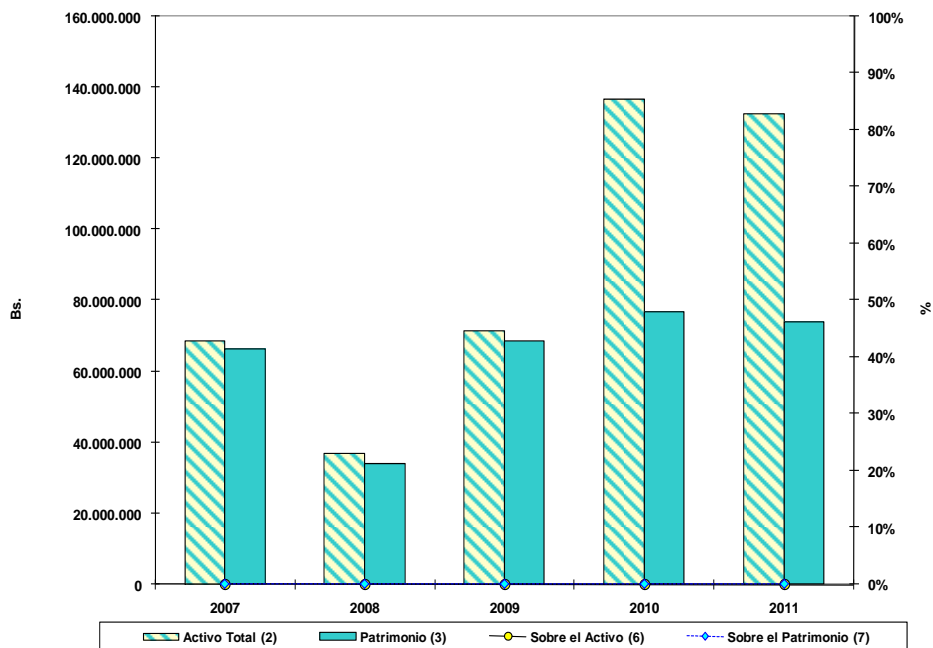


Fuente: EPS Remapca, noviembre 2011

## Cuadro VIII y Gráfico III

Cuadro Estadístico Relativo al Rendimiento Operativo del Activo y del Patrimonio en Bs. (2007 - 2011)

Años	Activo Total <sup>(2)</sup>	Patrimonio <sup>(3)</sup>	Resultado Neto del Ejercicio <sup>(4)</sup>	Flujo de Caja al Cierre del Ejercicio <sup>(5)</sup>	Índice de Rendimiento	
					Sobre el Activo <sup>(6)</sup>	Sobre el Patrimonio <sup>(7)</sup>
2007	68.438.689	66.153.622	0	327.052	0%	0%
2008	37.058.558	33.992.381	0	58.252	0%	0%
2009	71.312.260	68.412.958	0	3.876.199	0%	0%
2010	136.735.673	76.583.361		4.009.366	0%	0%
2011	132.749.114	73.931.433		0	0%	0%



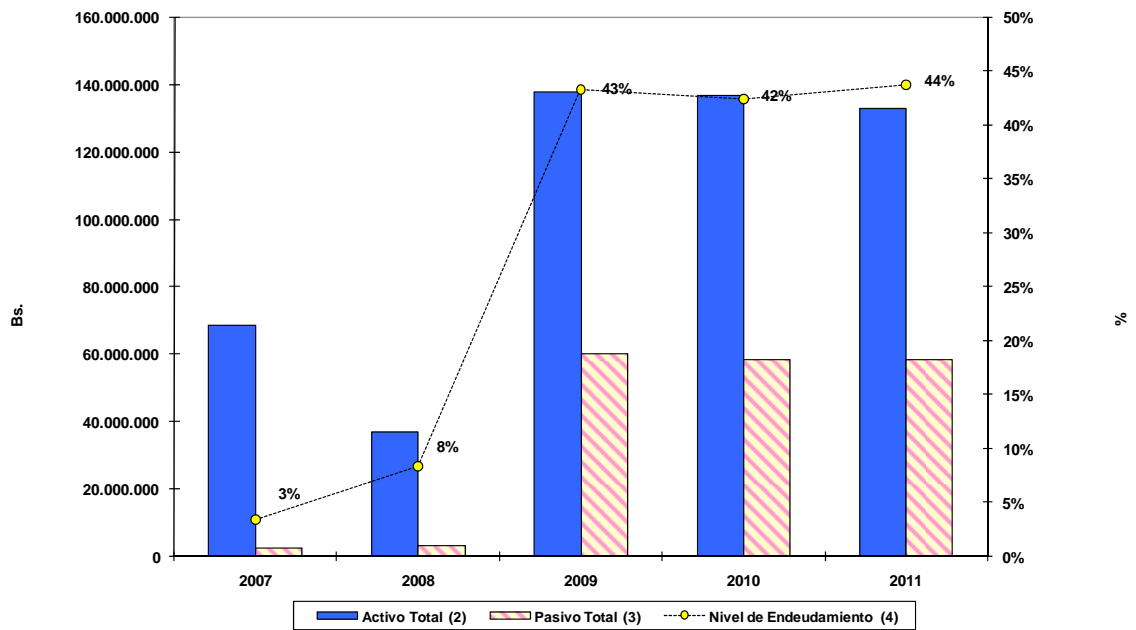
Fuente: EPS Remapca, noviembre 2011



## Cuadro IX y Gráfico IV

Cuadro Estadístico Relativo Activo Total, Pasivo Total y Endeudamiento en Bs. (2007 - 2011)

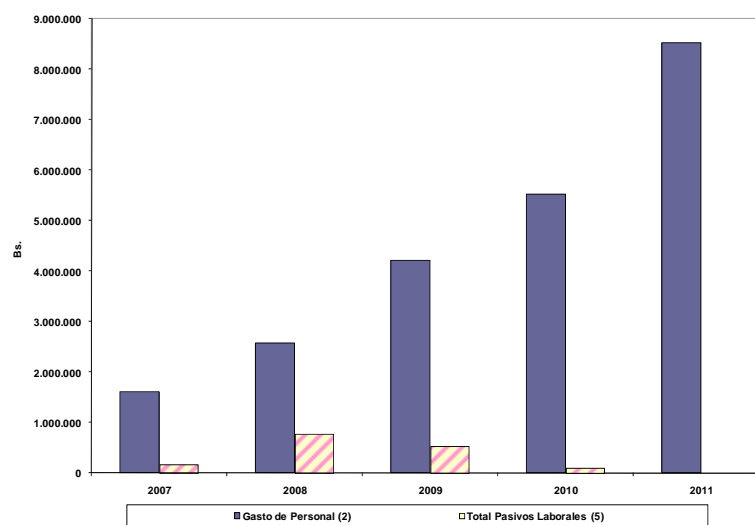
Años	Activo Total <sup>(2)</sup>	Pasivo Total <sup>(3)</sup>	Nivel de Endeudamiento <sup>(4)</sup>
2007	68.438.689	2.285.067	3%
2008	37.058.558	3.066.177	8%
2009	138.003.955	59.823.871	43%
2010	136.735.673	58.070.498	42%
2011	132.749.114	58.070.498	44%

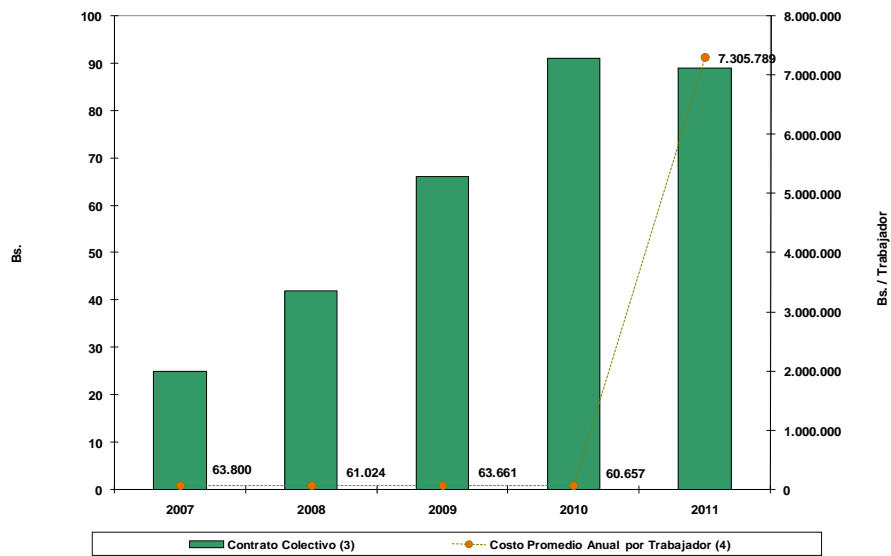


Fuente: EPS Remapca, noviembre 2011

**Cuadro X y Gráficos V y VI**  
**Cuadro Estadístico Relativo a los Gastos de Personal y Pasivos Laborales**  
**en Bs. (2007 - 2011)**

Años	Gasto de Personal <sup>(2)</sup>	Contrato Colectivo <sup>(3)</sup>	Costo Promedio Anual por Trabajador <sup>(4)</sup>	Total Pasivos Laborales <sup>(5)</sup>
2007	1.595.004	25	63.800	172.220
2008	2.563.010	42	61.024	770.675
2009	4.201.624	66	63.661	523.495
2010	5.519.791	91	60.657	98.062
2011	8.514.047	89	7.305.789	0

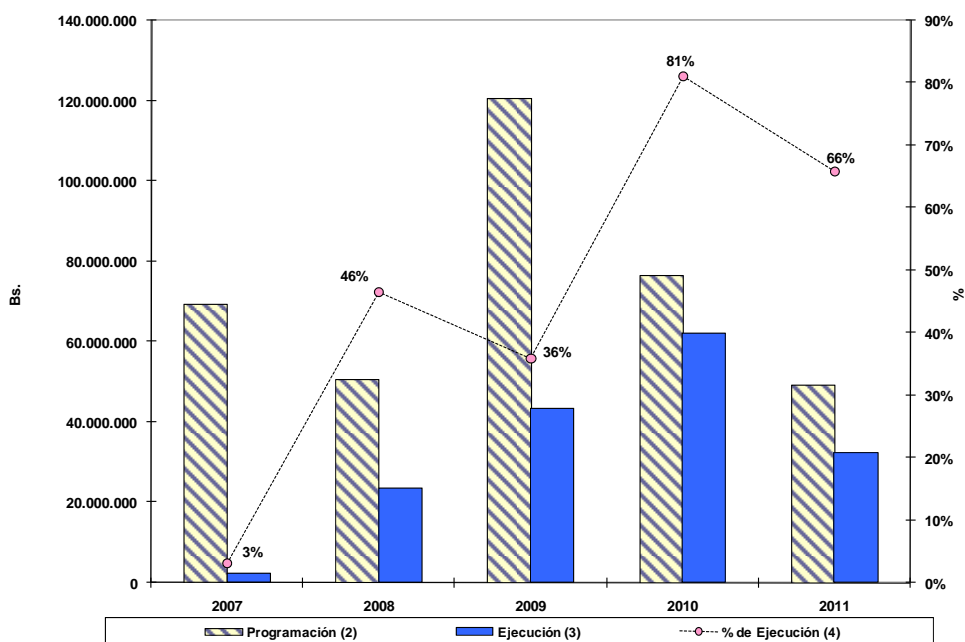




Fuente: EPS Remapca, noviembre 2011

**Cuadro XI y Gráfico VII**  
**Cuadro Estadístico Relativo a la Ejecución del Presupuesto**  
**en Bs. (2007 - 2011)**

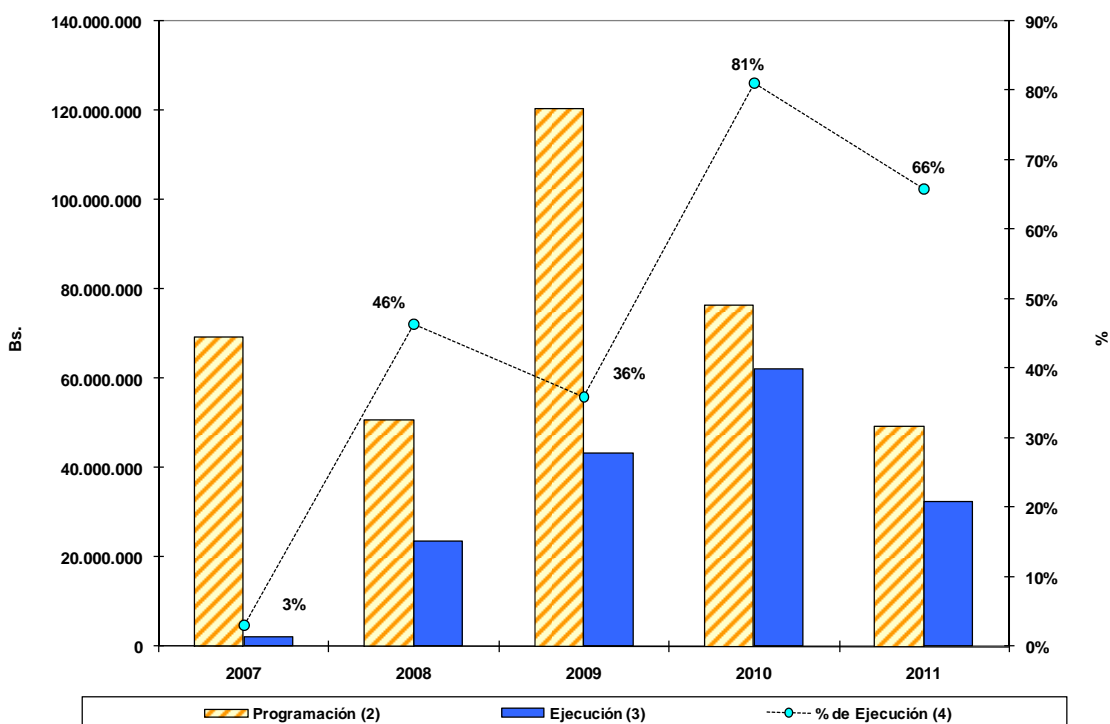
Años	Programación <sup>(2)</sup>	Ejecución <sup>(3)</sup>	% de Ejecución <sup>(4)</sup>
2007	69.279.117	2.115.405	3%
2008	50.596.059	23.494.624	46%
2009	120.550.429	43.162.245	36%
2010	76.521.248	61.995.874	81%
2011	49.250.904	32.372.992	66%



Fuente: EPS Remapca, noviembre 2011

**Cuadro XII y Gráfico VIII**  
**Cuadro Estadístico Relativo a la Inversión Social, en Bs.**  
**(2007 - 2011)**

Años	Programación <sup>(2)</sup>	Ejecución <sup>(3)</sup>	% de Ejecución <sup>(4)</sup>
2007	69.279.117	2.115.405	3%
2008	50.596.059	23.494.624	46%
2009	120.550.429	43.162.245	36%
2010	76.521.248	61.995.874	81%
2011	49.250.904	32.372.992	66%



Fuente: EPS Remapca, noviembre 2011